

ZOOMONE

ZOOMONE



ZOOMONE+

- ✓ Paiements sans contact et tarifs préférentiels acceptés par Moneris
- ✓ Débit, crédit et portefeuille numérique acceptés
- ✓ Facile à installer
- ✓ Certifié EMV, conforme PCI
- ✓ Compte et décompte
- ✓ Idéal pour les lavages en libre-service
- ✓ Fonctionne en parallèle avec des accepteurs de monnaie et des commutateurs rotatifs via relais ou impulsion

En partenariat avec

Moneris



1-866-361-7846



Cliquez ici pour voir la vidéo du produit

Exigences de ZOOMONE

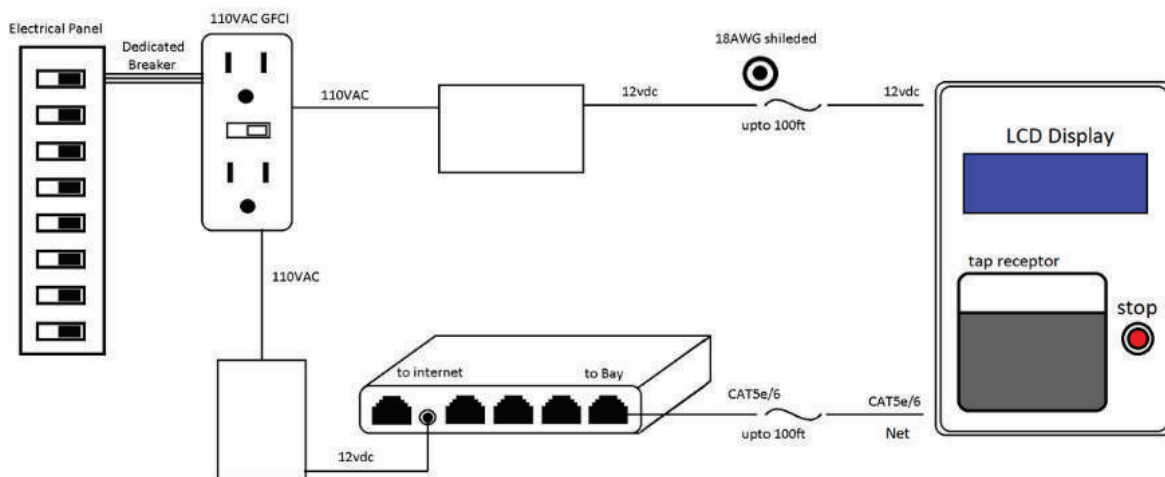
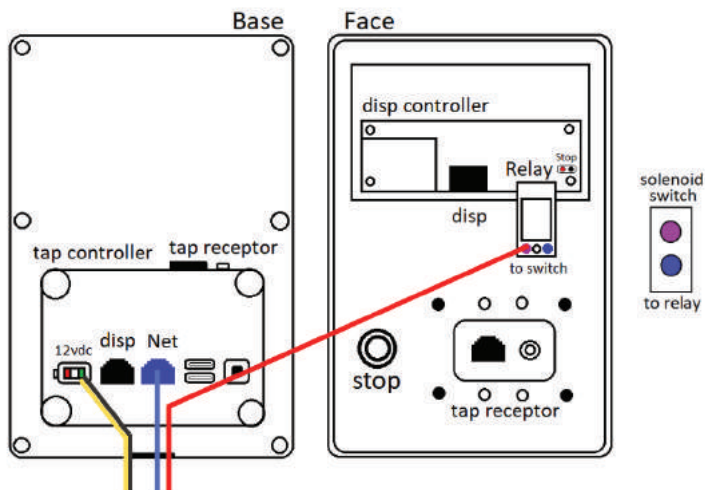
REQUIS :

- 4 Vis/boulons #6 pour assembler l'unité
- 2 câbles d'alimentation pour 110 volts
- 2 câbles attachés au commutateur de relais/sélection externe de lavage
- Une connexion à un commutateur rotatif ou une sélection externe de lavage

Fils de relais – Les fils rouges sortant de l'appareil ZoomOne se connectent à l'interrupteur solénoïde ou au point de connexion de lavage, généralement étiqueté « LOAD ». Ce relais permet au ZoomOne d'activer/désactiver le lavage.

2 câbles Ethernet – Vous devez ouvrir le boîtier ZoomOne pour raccorder les câbles ethernet (cat5) au routeur interne et à la connexion Internet du magasin.

Câbles d'alimentation – Les câbles noirs/jaunes provenant de l'appareil ZoomOne se connectent à l'alimentation interne 12VDC. Branchez cette alimentation dans une prise 110VAC avec un disjoncteur dédié à l'alimentation de l'ensemble de l'unité.



Veillez noter que wiz-tec ne fournit pas l'installation pour l'achat de l'unité ZoomOne. Vous devez faire appel à votre électricien ou wiz-tec peut vous en référer un. Wiz-tec fournira toutes les instructions nécessaires pour le câblage/l'installation et expédiera les appareils en tant que produit « prêt à l'emploi ». Les rapports et la gestion des comptes marchands se font via le portail Moneris.